

## BOULEVARD FRANÇOIS MITTERRAND BOULEVARD PASTEUR

**Le boulevard François Mitterrand et le boulevard Pasteur évoluent dans le cadre du projet InspiRe.**

Les travaux du projet InspiRe s'accompagnent d'une évolution du réseau de bus T2C.

Des aménagements seront mis en place pour permettre la bonne circulation des bus pendant toute la durée des travaux.

Les aménagements à venir :

### **Boulevard Pasteur**

- Maintien des 3 voies de circulation automobile dans le sens boulevard Charles de Gaulle vers rue Bonnabaud ;
- Création de deux voies bus en sites propres dans le sens rue Bonnabaud vers Charles de Gaulle. Une voie de circulation automobile est également maintenue dans ce sens.

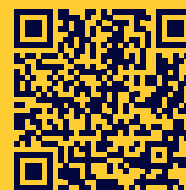
### **Boulevard François Mitterrand**

- Création d'une voie bus en site propre entre l'avenue Vercingétorix et le cours Sablon. Maintien d'une voie de circulation automobile dans le sens inverse ;
- Création de 2 voies réservées aux bus entre le boulevard Charles de Gaulle et la rue Léo Lagrange. L'accès au parking de la pharmacie du Jardin restera possible pour les véhicules légers. La circulation automobile pourra se faire dans les deux sens entre l'avenue Vercingétorix et le parking privé de la pharmacie du Jardin ;
- Les stationnements seront supprimés sur la partie Ouest du boulevard et 2 places seront supprimées sur la partie Est permettant ainsi l'élargissement d'un quai de bus.

### **Informations**

Retrouvez l'ensemble des aménagements et évolutions de circulation dans les secteurs Lafayette, Blum, Sablon, Trudaine, Pelissier, Châteaudun, Cartoucherie sur le site du projet InspiRe (rubrique les travaux/actualités travaux).

Pendant toute la durée des travaux, retrouvez toutes les informations sur le réseau de bus et les déviations des lignes sur le site T2C.fr



### **Calendrier**



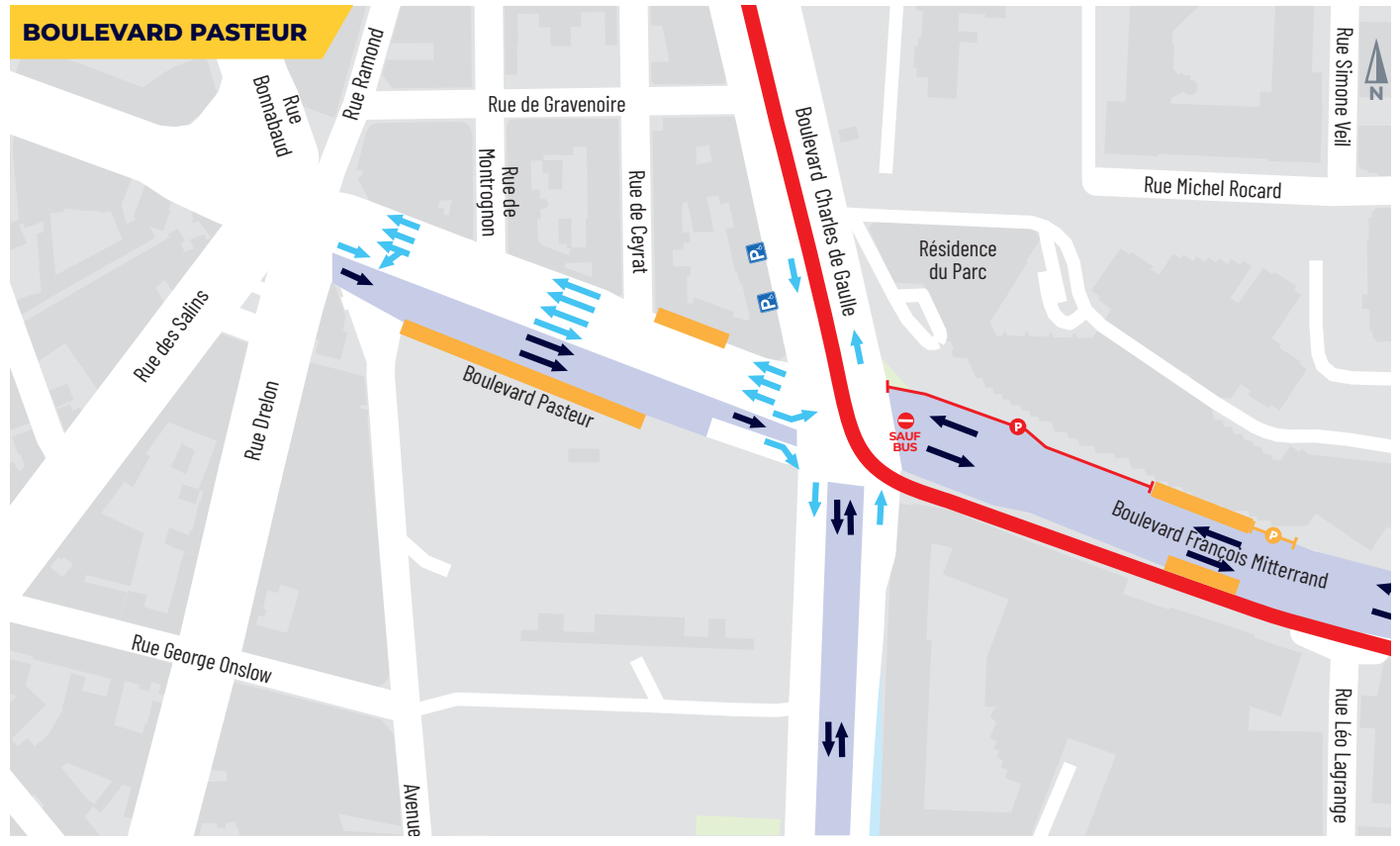
**Réalisation :**  
entre mi-mai  
et fin août 2023

**Durée : 5 semaines**

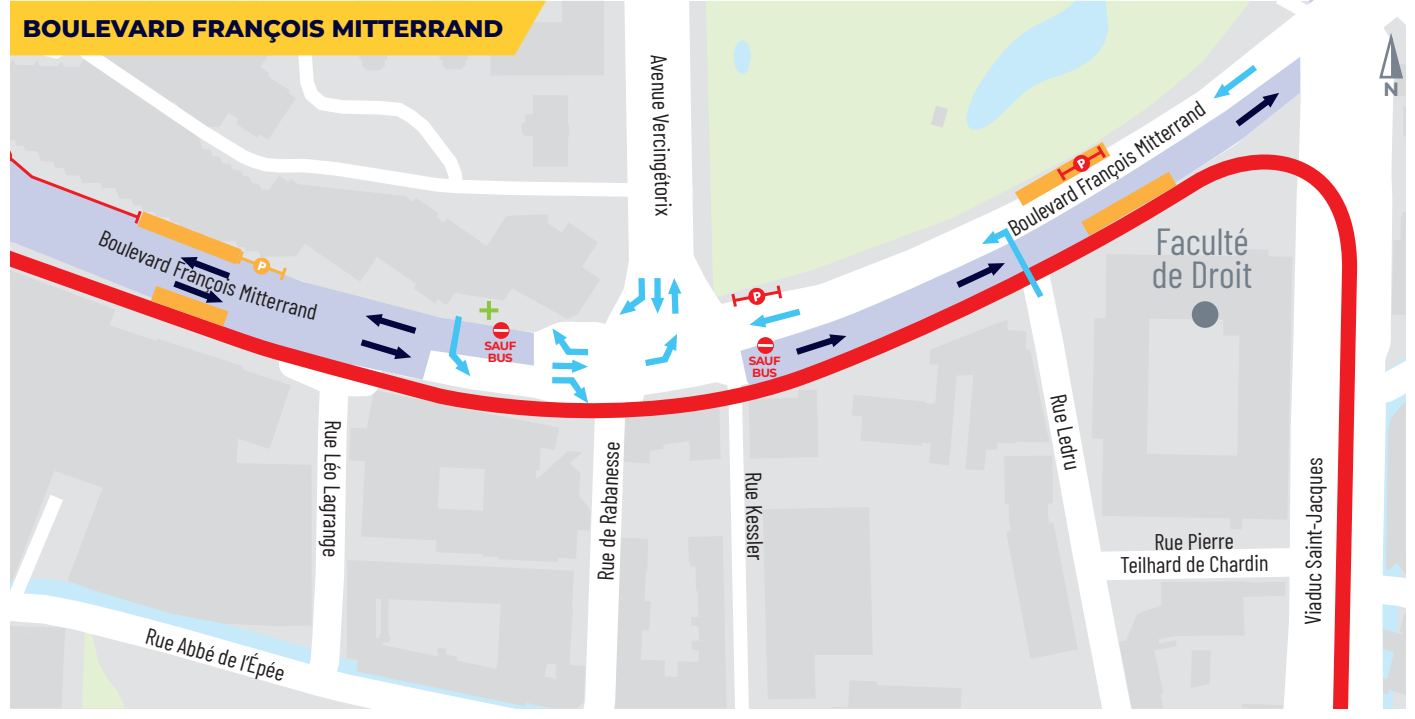
*Durée estimative des travaux  
sous réserves des aléas de  
chantiers*



## BOULEVARD PASTEUR



## BOULEVARD FRANÇOIS MITTERRAND



- Quai de BUS
- Voie de BUS en site propre
- Circulation automobile
- Circulation des bus
- Stationnement neutralisé
- Création de place de livraison
- Tramway ligne A
- Création de place PMR



Pendant les travaux, retrouvez toutes les informations utiles sur [clechantier.fr](http://clechantier.fr)



Vous pouvez également poser vos questions et vous inscrire à la newsletter Travaux sur le site [www.inspire-clermontmetropole.fr](http://www.inspire-clermontmetropole.fr) ou contacter notre ambassadeur InspiRe Franck Machado, sur la ligne dédiée : **06 15 76 29 41**

