

## L'enquête publique: 2 minutes pour comprendre!

L'enquête publique est une procédure d'information et de consultation des citoyens. Chacun pourra prendre connaissance des caractéristiques détaillées du projet, poser des questions et formuler des remarques auprès d'un tiers indépendant : la commission d'enquête.

### La commission d'enquête conduit l'enquête publique et :

- veille au bon déroulement de l'enquête publique,
- recueille l'avis de tous,
- établit un rapport et formule ses conclusions motivées.

Elle est composée d'un Président, Monsieur Daniel TAURAND, et de deux membres titulaires, Monsieur Bernard MUNDET et Monsieur Jean-Christophe PEUREUX. À l'issue de l'enquête publique, la commission d'enquête rédige un rapport sur le déroulement de l'enquête et formulera ses conclusions motivées, en précisant si elles sont favorables ou non, assorties d'éventuelles réserves et recommandations.

### 1 projet, 2 enquêtes, 3 sujets

L'enquête publique conduite se caractérise par trois sujets concernant :

- l'utilité publique du projet de déploiement des lignes B et C ainsi que de la réalisation des aménagements associés sur le territoire de la métropole clermontoise dans le cadre du projet InspiRe, sur le territoire des communes d'Aubière, Aulnat, Chamalières, Clermont-Ferrand, Cournon-d'Auvergne, Durtol et Royat,
- la mise en compatibilité des P.L.U. des communes d'Aulnat, Chamalières, Clermont-Ferrand, Cournon-d'Auvergne et Durtol, nécessaire à la mise en œuvre du projet,
- l'enquête parcellaire qui a pour but de déterminer avec précision les biens situés dans l'emprise du projet, d'identifier exactement leurs propriétaires et la possibilité de maîtrise foncière par voie d'expropriation des terrains nécessaire à la réalisation du projet.

## Comment participer à l'enquête publique ?

### Où trouver les informations ?

Le dossier d'enquête est disponible pendant toute la durée de l'enquête :

- en mairie d'Aubière, Aulnat, Chamalières, Clermont-Ferrand, Cournon-d'Auvergne, Durtol et Royat et au siège du SMTC-AC (2 bis, rue de l'Hermitage 63000 Clermont-Ferrand) aux horaires d'ouverture ;
- sur le site dédié à l'enquête publique : <http://inspire.bhns.smtc.enquetepublique.net> ;
- sur le site de la préfecture du Puy-de-Dôme : <http://www.puy-de-dome.gouv.fr/projet-inspire-de-creation-des-lignes-bhns-b-et-c-a9340.html> ;
- sur un poste informatique situé à l'accueil, sis à la Préfecture du Puy-de-Dôme, rue d'Assas, bâtiment Assas permettra un accès gratuit au dossier d'enquête sous format numérique (aux horaires habituels).

### Comment donner mon avis ?

Vous pouvez déposer vos observations :

- directement dans les registres d'enquête ouverts à cet effet,
- en les remettant directement à l'un des commissaires enquêteurs lors de leurs permanences,
- sur le registre dématérialisé à l'adresse <http://inspire.bhns.smtc.enquetepublique.net>
- par envoi d'un courrier au commissaire enquêteur à l'adresse postale du SMTC-AC, 2 bis rue de l'Hermitage, 63000 Clermont-Ferrand.

### Rencontrer la commission d'enquête

#### Au siège du SMTC-AC

- lundi 30 mai 2022 de 9h à 12h
- lundi 4 juillet 2022 de 9h à 12h

#### En mairie d'Aubière

- vendredi 17 juin 2022 de 9h à 12h

#### En mairie d'Aulnat

- lundi 13 juin 2022 de 14h à 17h
- mardi 28 juin 2022 de 9h à 12h

#### En mairie de Chamalières

- vendredi 3 juin 2022 de 9h à 12h
- mercredi 22 juin 2022 de 14h à 17h

#### En mairie de Clermont-Ferrand

- mercredi 1<sup>er</sup> juin 2022 de 9h à 12h
- vendredi 24 juin 2022 de 9h à 12h

#### En mairie de Cournon-d'Auvergne

- mardi 7 juin 2022 de 9h à 12h
- jeudi 30 juin 2022 de 14h à 17h

#### En mairie de Durtol

- vendredi 10 juin 2022 de 9h à 12h
- vendredi 1<sup>er</sup> juillet 2022 de 9h à 12h
- mercredi 15 juin 2022 de 14h à 17h

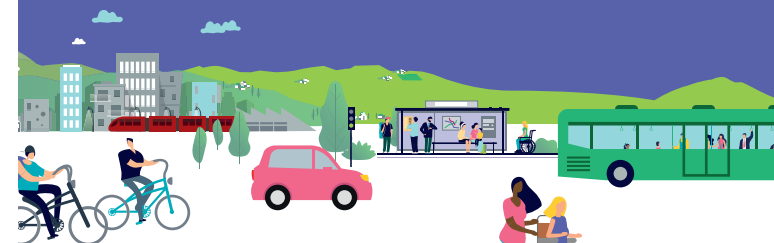
© www.groupeauguy.fr - © AdobeStock - 28512 - AVRIL 2022



un nouveau souffle pour nos mobilités

La ville change  
et vos déplacements aussi.

Ça va bouger,  
tous concernés !



ENQUÊTE  
PUBLIQUE

DU 30 MAI AU  
4 JUILLET 2022

+ clermont  
auvergne  
métropole

**SMTC**  
Spécialité métro des transports en commun  
de l'agglomération clermontoise

## Le projet en bref



2 lignes de BHNS



20 h de service par jour (5h00 - 1h00)



70 000 habitants desservis



1 bus toutes les 6 minutes en heure de pointe

27 Km à haut niveau de service, aménagements spécifiques à 65 %

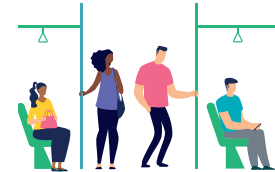


90 % du linéaire pourvu d'aménagements cyclables



43 % des emplois et 33 % des étudiants desservis

64 stations prévues



Augmentation attendue de 50 % de la fréquentation

## Pourquoi ce projet

InspiRe est le projet de restructuration de tout le réseau de transports en commun qui s'appuie sur la transformation des deux lignes de bus B et C en lignes à haut niveau de service. Son ambition est d'offrir un nouveau souffle aux mobilités de notre territoire. Il ouvre la perspective d'une métropole plus respectueuse de l'environnement.

### Les grands enjeux

- Offrir une alternative à la voiture
- Assurer une équité territoriale
- Améliorer le cadre de vie

### Le projet soumis à enquête publique

- La création des lignes de Bus à Haut Niveau de Service B et C et les aménagements urbains associés ;
- La création d'aménagements urbains spécifiques : « Façade urbaine » de l'aéroport à Aulnat et Square de la Jeune Résistance à Clermont-Ferrand ;
- Le réaménagement du secteur Place Renoux – rue Ballainvilliers – rue Joffre – avenue Vercingétorix (Allées du cardo) ;
- L'acquisition d'un nouveau matériel roulant à propulsion électrique pour l'exploitation des deux lignes B et C ;
- L'implantation d'un centre d'exploitation et de maintenance (TechniCentre bus) dans la ville de Cournon-d'Auvergne ;
- L'aménagement de deux parkings de proximité à Durtol et Chamalières avec la reconstitution des places de stationnement.

### InspiRe c'est en plus :

- la restructuration globale du réseau de transports en commun de l'agglomération clermontoise ;
- la création de parcs relais dans l'agglomération clermontoise.



Retrouvez toutes les informations sur [www.inspire-clermontmetropole.fr](http://www.inspire-clermontmetropole.fr)

